

*New*

# MODEL ATM-1100K

全自動フィルムラミネーター

## 概要

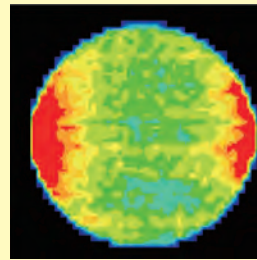
全自動でフィルムをウェーハ上に貼り付ける装置で、業界最高水準の面内均一条件を実現。(当社製品比較)

## 特長

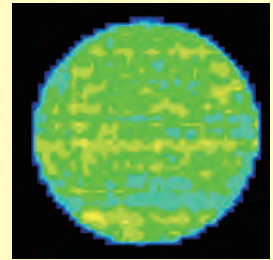
- ウェーハ面内の貼付圧力・温度の均一化を実現。
- フィルム貼付ローラーの温度の均一化を実現。
- フィルム貼付テンションコントロールの容易化を実現。(ノーテンション貼り・テンティング貼り対応可)
- バックグランド用保護テープ貼りにも対応。
- ECO対応。(消耗品の長寿命化、フィルム消費量の低減等を実現)
- 作業性改善。(タッチパネルによる簡単操作)



### 【貼付圧力分布】



従来機

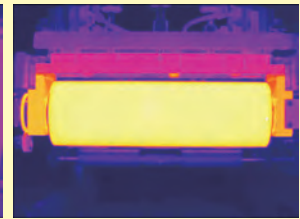


ATM-1100K

### 【貼付温度分布】



貼付テーブル



貼付ローラー

仕 様		ATM-1100K
スループット		約50枚/時間(8インチウェーハ換算、ご使用条件により異なります)
対応ウェーハサイズ		4インチ・5インチ・6インチ・8インチ
ユーティリティ	電 源	AC200V 単相 50/60Hz 4.0KVA
	空 気 源	圧力 0.4 ~ 0.5Mpa 90NI/min
	真 空 源	-74Kpa
装置寸法		L 1,030 × W 1,340 × H 1,750 mm(シグナルタワー含まず)
重 量		700kg

※ 外観・仕様は改良の為、予告なく変更する場合があります。