

Model



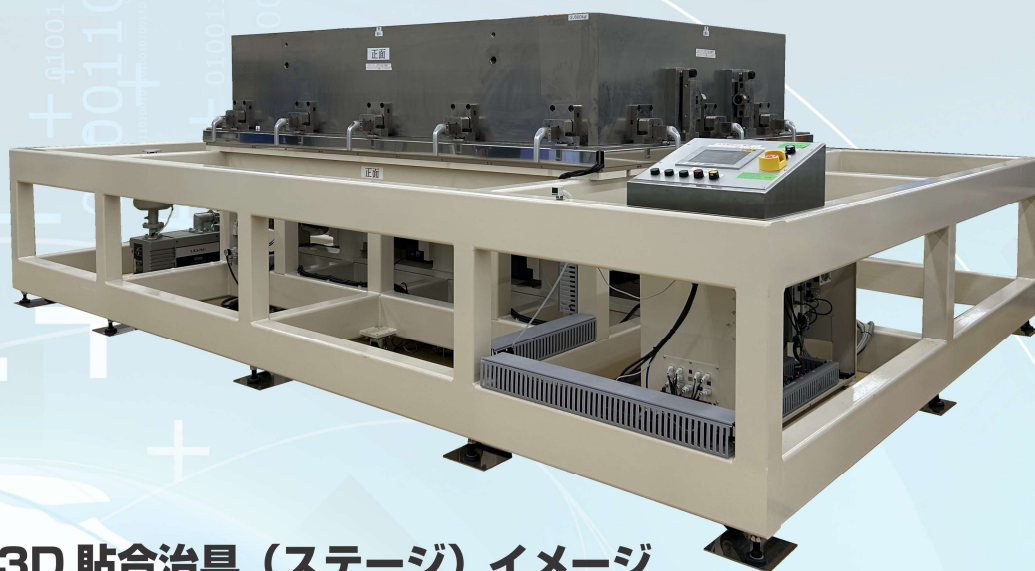
# TPL-3D20M

## 車載パノラマルーフ 超大型 3D 曲面真空貼合装置

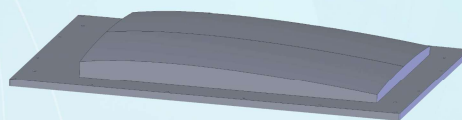
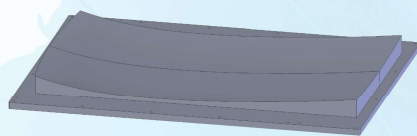
Automobile panoramic roof  
Ultra-large 3D curved surface vacuum bonding machine

★車載向けの**超大型 3D 曲面パネル**、フィルム貼合に対応する真空貼り合せ装置です。

This vacuum bonding machine is designed for automotive ultra-large 3D curved panels and supports high-precision film bonding.



3D 貼合治具（ステージ）イメージ  
3D bonding jig (stage) image



### 【特長—Features—】

- ◆**2,000mm×1,500mm**の超大型サイズに対応しています。  
It supports ultra-large size of 2,000mm x 1,500mm.
- ◆特殊治具により**3D 曲面**対応が可能です。  
3D curved surfaces can be processed using special jigs.
- ◆貼合加圧力は**1,500kN**、MAX サイズワーク時の面圧は**0.5MPa**です。  
Bonding pressure is 1,500kN, and the surface pressure for MAX size work is 0.5MPa.
- ◆**50Pa**の真空環境下（チャンバー内）で垂直加圧貼合します。  
Vertical pressure bonding is performed under a vacuum environment of 50 Pa (inside the chamber).

※ 外観・仕様は改良の為、予告なく変更する場合があります。  
System appearance and specifications are subject to change without prior notice from the supplier.